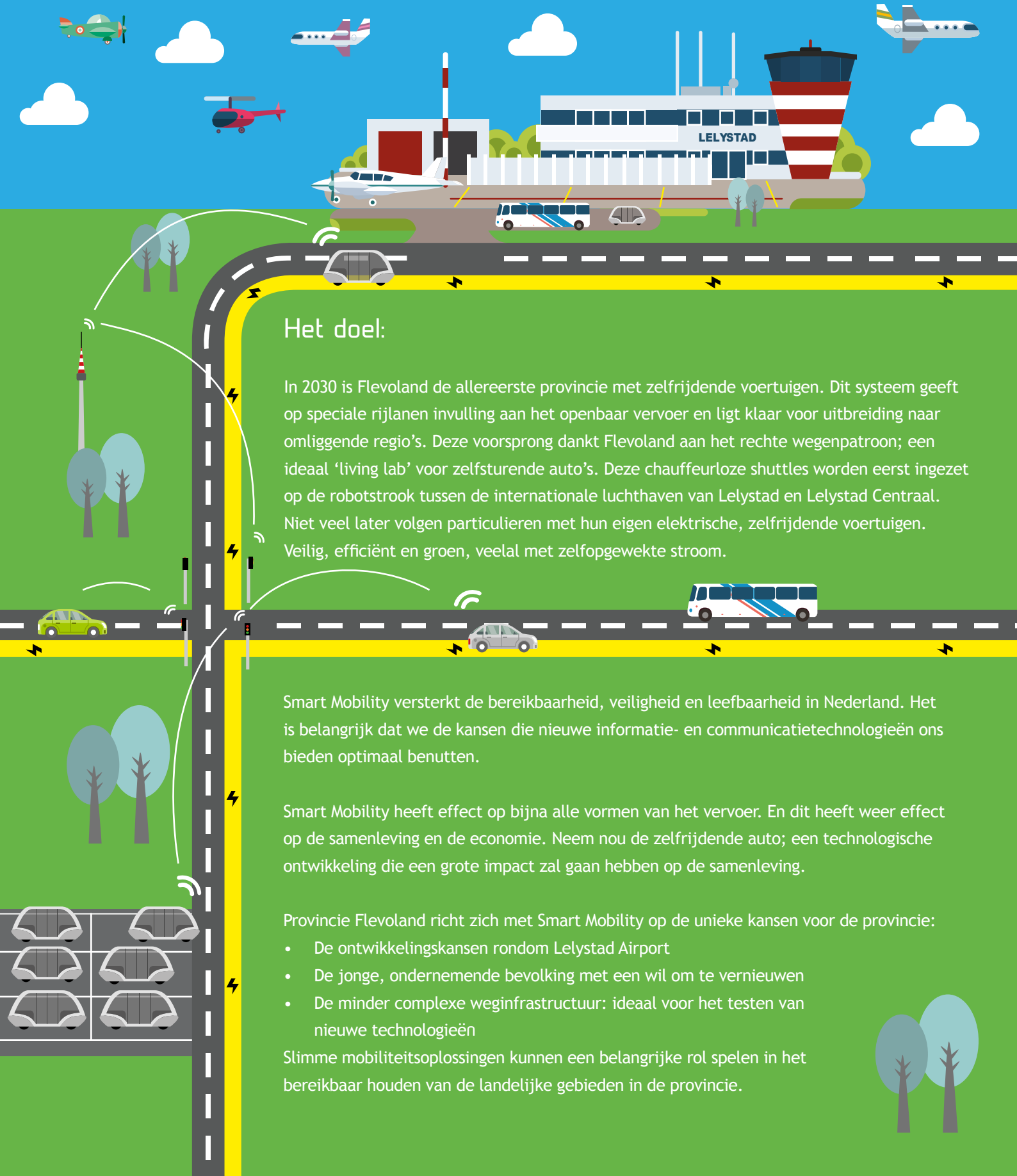


# De droom: u wordt gereden

## Actieplan Smart Mobility Flevoland



### Het doel:

In 2030 is Flevoland de allereerste provincie met zelfrijdende voertuigen. Dit systeem geeft op speciale rijlanen invulling aan het openbaar vervoer en ligt klaar voor uitbreiding naar omliggende regio's. Deze voorsprong dankt Flevoland aan het rechte wegenpatroon; een ideaal 'living lab' voor zelfsturende auto's. Deze chauffeurloze shuttles worden eerst ingezet op de robotstrook tussen de internationale luchthaven van Lelystad en Lelystad Centraal. Niet veel later volgen particulieren met hun eigen elektrische, zelfrijdende voertuigen. Veilig, efficiënt en groen, veelal met zelfopgewekte stroom.

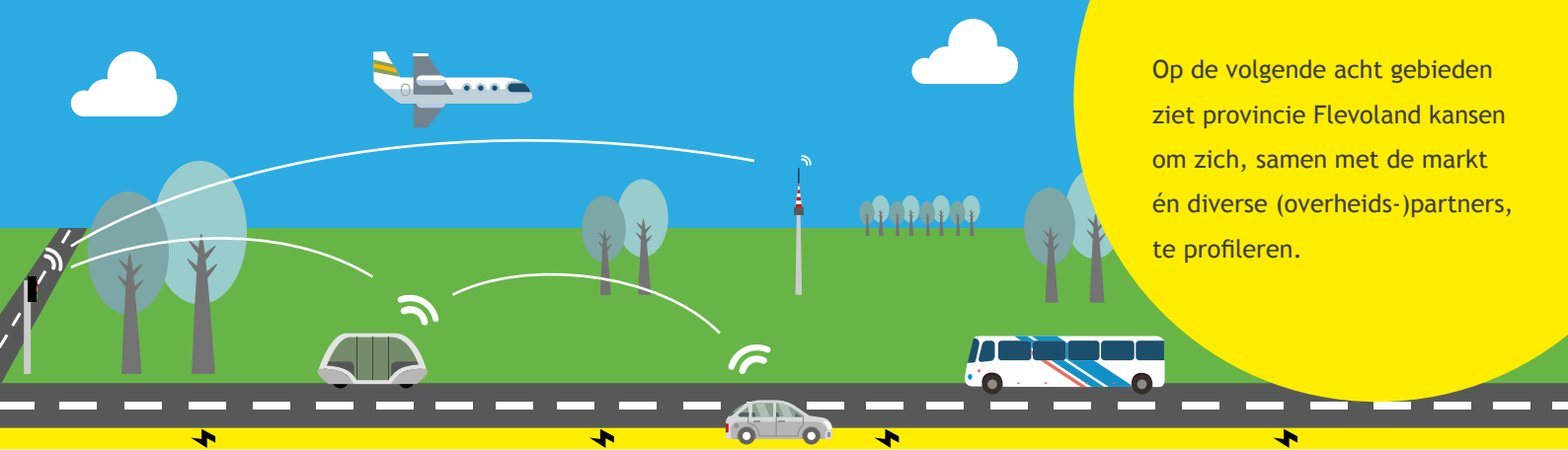
Smart Mobility versterkt de bereikbaarheid, veiligheid en leefbaarheid in Nederland. Het is belangrijk dat we de kansen die nieuwe informatie- en communicatietechnologieën ons bieden optimaal benutten.

Smart Mobility heeft effect op bijna alle vormen van het vervoer. En dit heeft weer effect op de samenleving en de economie. Neem nou de zelfrijdende auto; een technologische ontwikkeling die een grote impact zal gaan hebben op de samenleving.

Provincie Flevoland richt zich met Smart Mobility op de unieke kansen voor de provincie:

- De ontwikkelingskansen rondom Lelystad Airport
- De jonge, ondernemende bevolking met een wil om te vernieuwen
- De minder complexe weginfrastructuur: ideaal voor het testen van nieuwe technologieën

Slimme mobiliteitsoplossingen kunnen een belangrijke rol spelen in het bereikbaar houden van de landelijke gebieden in de provincie.



Op de volgende acht gebieden ziet provincie Flevoland kansen om zich, samen met de markt én diverse (overheids-)partners, te profileren.

## 1. Samen sta je sterker

Flevoland gaat veel samenwerken. Onder andere met de Metropool Regio Amsterdam (MRA); Flevoland zal deelnemen aan het MRA regieteam en aan het kernteam Smart Mobility. Ook wordt er samengewerkt met Groningen, Friesland en Drenthe. Het doel? Via Smart Mobility de vitaliteit van het landelijk gebied verbeteren door ervaringen te delen. Tot slot staat Flevoland altijd open voor marktpartijen met nieuwe ideeën en openen wij een ‘experimentenloket’ voor ondernemers, burgers en kennisinstellingen.

## 2. Living Learning Labs op het platteland

Flevoland vindt zorgdragen voor een vitaal platteland belangrijk. Goede voorzieningen op het vlak van mobiliteit worden steeds lastiger om te behouden. Om deze neerwaartse trend te stoppen worden er in Friesland en Gelderland experimenten gestart die ook voor de ontwikkeling van Flevoland van waarde zijn. Om tot een gezamenlijke visie en strategie te komen, is samenwerking tussen de provincies noodzakelijk. Flevoland neemt het initiatief tot het inzetten Smart Mobility voor het platteland.

## 3. Evenementen trekken aan

Flevoland huisvest grote evenementen die zorgen voor een druk op het wegennet. Amsterdam heeft al veel ervaring opgedaan met bezoekersmanagement door middel van intelligent verkeersmanagement, deze ervaringen worden beschikbaar gesteld voor Flevoland. Samen met Noord-Holland gaat Flevoland ervoor zorgen dat het Flevolandse evenementenverkeer als een van de regionale voorbeeldtoepassingen in het landelijke Talking Traffic project wordt zekergesteld.

## 4. Talking Flevoland

Als onderdeel van het Rijksproject ‘Talking Traffic’ worden de komende tijd in Nederland 1200 met verkeerslichten geregelde kruispunten voorzien van intelligente verkeersregelinstanties die communiceren met auto’s. Flevoland helpt met de financiering hiervan en gaat 10 intelligente verkeerslichten realiseren om de doorstroming te verbeteren.

## 5. LAB-Testcentrum

Rondom Lelystad Airport en het bijbehorende bedrijventerrein wordt gewerkt aan de realisatie van een LAB-Testcentrum voor zelfrijdende voertuigen. Flevoland ondersteunt dit initiatief en maakt de Larserweg geschikt als testroute voor de zelfrijdende

auto’s. Door deze samenwerking verwacht Flevoland zich te kunnen profileren op dit gebied en bij te dragen aan het aantrekken van bedrijvigheid vanuit de automotive sector rondom de Luchthaven.

## 6. Flypod

Passend bij de ontwikkeling van Lelystad Airport, het Lelystad Airport Businesspark (LAB) en het LAB-Testcentrum is ook de ontwikkeling van een zelfrijdende busverbinding tussen het intercitystation Lelystad en Airport Lelystad: de Flypod. Zo doet Flevoland ervaring op met zelfrijdend openbaar vervoer. De vrije busbanen in Almere bieden kansen om dit op grote schaal toe te passen.

## 7. Smart Energy

50% van de CO2-uitstoot in Flevoland komt door het verkeer en 60% van de energie in Flevoland wordt opgewekt door duurzame bronnen, zoals de wind en de zon. Het elektrificeren van mobiliteit is een logische stap. Voor de realisatie van doelen op het gebied van elektrisch rijden, werkt Flevoland samen met de MRA-E (Metropoolregio Amsterdam Elektrisch). Vanaf begin 2017 is het projectbureau MRA-E aan de slag gegaan met onder andere de verbetering van de communicatie en de informatievoorziening voor de elektrische rijder, lokale energieopwekking voor duurzaam laden, lokale energieopslag, de inzet van elektrische auto’s en e-delivery koeriersdiensten. Bij al deze projecten wordt een link gelegd naar Smart Mobility. Daarnaast gaat Flevoland bij tenminste twee brandstofverkooppunten zorgen voor het realiseren van snellaadfaciliteiten.

## 8. Logistieke innovatie

Het stedelijk gebied Lelystad/Almere vormt met Lelystad Airport, maritieme kustontwikkelingen en de verbinding Schiphol-Amsterdam-Almere-Lelystad een belangrijk logistiek centrum. De regio biedt volop mogelijkheden - zoals truck platooning en geïntegreerd intermodaal vervoer - voor het uittesten van nieuwe logistieke oplossingen. Flevoland gaat dit stimuleren door het leggen van verbindingen tussen het bedrijfsleven en de markt van Smart Mobility én door de inzet van een kennismakelaar; dit is een aanjager met kennis van het bedrijfsleven en met kennis van Smart Mobility.

Zie voor het hele actieplan:  
[www.flevoland.nl/smartmobility](http://www.flevoland.nl/smartmobility)